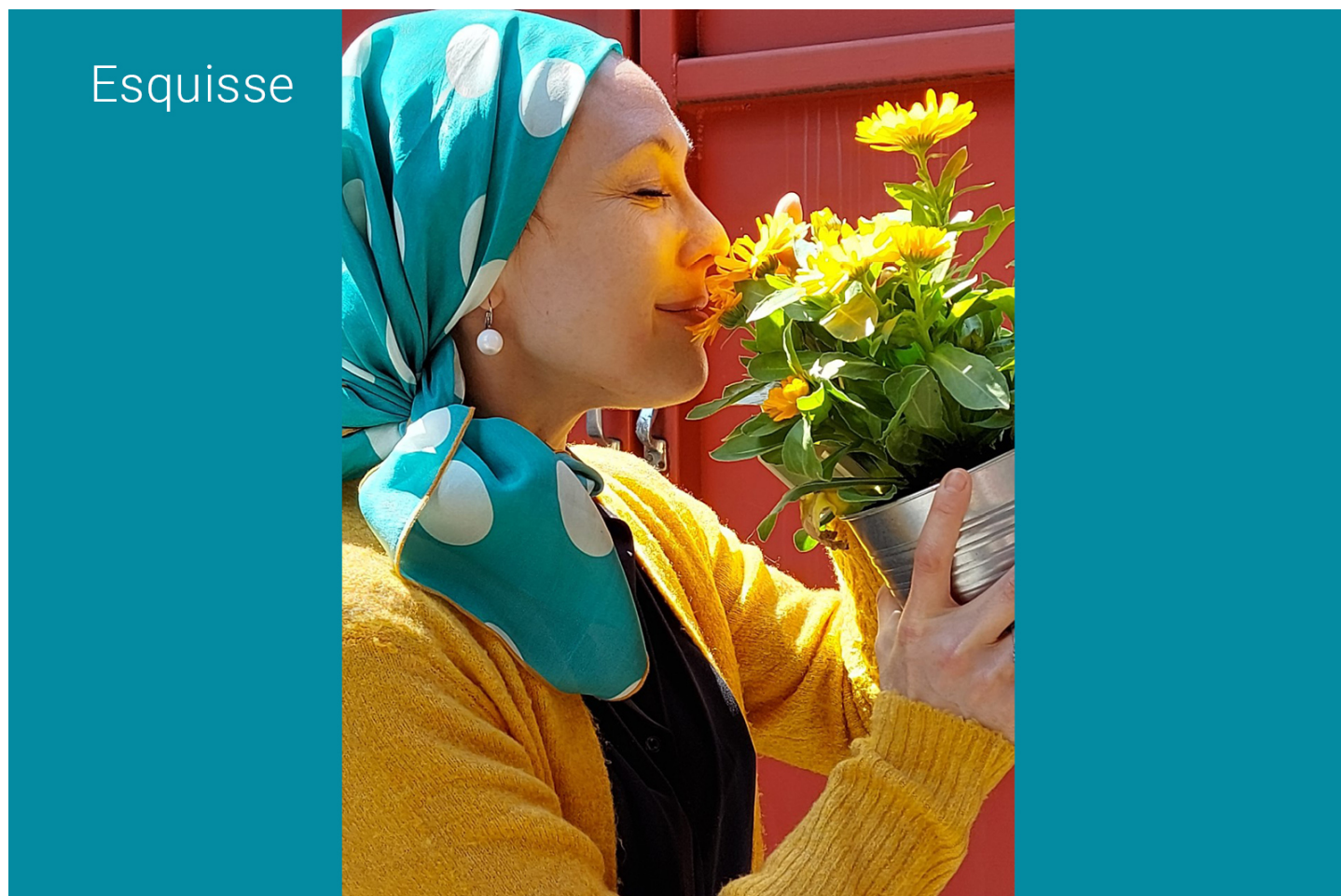


LE VIF DU SUJET

- De [Laurence Bastin](#)



12.11.22

Esquisse

Les Planches

Les seins, c'est l'histoire de l'humanité. Une femme prend le sujet à bras le corps et, avec gourmandise, retrace devant nous les étapes qui lui ont permis de se réapproprier son corps et sa vie, se délester des préjugés et aller de l'avant.

Après le succès que ce court texte a rencontré aux "Retrouvailles" il y a deux ans, nous remettons l'ouvrage sur le métier et vous convions à venir en découvrir une version développée dans une mise en voix de Patricia Ide et Anne Sylvain, lors d'une Esquisse, aux Planches, le samedi 12 novembre à 17h.

L'Esquisse sera suivie d'une rencontre/débat en compagnie de l'autrice, ainsi que de Florence Crick, femme de théâtre et infirmière, qui nous donnera des nouvelles des coulisses de nos hôpitaux.

Shérine Seyad lira quelques extraits de ***Vous m'avez appelée, qu'est-ce que je peux faire pour vous ?*** la pièce que Florence a écrite pendant la pandémie.

Avant votre soirée théâtrale, nous vous invitons à venir assister à l'esquisse d'un spectacle en cours d'élaboration. Chaque séance sera suivie d'une courte rencontre entre artistes et spectateurs.

[Tarif au chapeau.](#)

Réservation indispensable.

Les Esquisses se jouent aux Planches en lever de rideau. Ces présentations donnent à voir la première forme d'un spectacle appelé à être parfois programmé dans une saison prochaine du théâtre. Les artistes, à l'issue de la représentation, iront à la rencontre des spectateurs qui le souhaitent pour recueillir leurs avis, leurs sentiments et leurs commentaires : ces discussions nourriront ainsi leur travail et permettront de peaufiner le futur spectacle.

Avec les Esquisses, les spectateurs sont aux premières loges face aux artistes et vous êtes témoins du processus de création. Comme le spectacle se joue à 17h00, vous avez la possibilité de combiner votre fin de journée avec une représentation à 19h00 dans l'une des autres salles du Théâtre Le Public.

Distribution

- De [Laurence Bastin](#)
- Avec [Laurence D'Amelio](#)
- Mise en scène [Patricia Ide](#) et [Anne Sylvain](#)